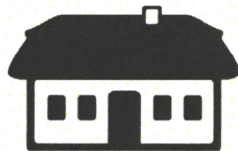


# **Park etnograficzny "Przysiółek" w Złakowie Kościelnym**

## **- przywrócone dziedzictwo Księstwa Łowickiego**



### **Opis techniczny prac planowanych w budynku 06**



Ryc. 1  
Widok obecny budynku nr. 06

#### **1. Opis ogólny budynku**

Budynek lamusa pochodzący prawdopodobnie z końca XIX wieku. Budynek drewniany, kryty strzechą słomianą. Posadowiony na kamieniach polnych. Wnętrze budynku stanowi jedno pomieszczenie. Powierzchnia użytkowa budynku wynosi 32,2 m<sup>2</sup>.

#### **2. Przeprowadzone dotychczas prace konserwacyjno-remontowe**

Budynek został przeniesiony w 2012 roku ze wsi Złaków Borowy. Był zachowany w dobrym stanie. Jedynie częściowej wymiany i rekonstrukcji wymagała więźba dachowa. Całkowitej wymianie wymagała strzecha słomiana. Stropy, podłogi, odrzwia i skrzydła drzwiowe są oryginalne. Do budynku doprowadzono prowizoryczną instalację elektryczną.

#### **3. Stan obecny budynku**

##### **3.1. Stan ogólny**

Budynek stanowi jedno pomieszczenie użytkowane jako pomieszczenie techniczne.

### 3.2. Stan techniczny budynku

Budynek jest w bardzo dobrym stanie technicznym. Ze względu na naturalne zużycie wymiany wymaga strzecha słomiana. Jest ona przegniła w wielu miejscach, co pociąga za sobą brak szczelności dachu. Budynek jest wyposażony w prowizoryczną instalację elektryczną. Brak instalacji przeciwpożarowej. Budynek będzie wykorzystywany jako pomieszczenie techniczne.

### 4. Wymagane prace budowlane

1. Wymiana słomy na pokryciu dachu (65 m<sup>2</sup>). Rozebranie starego słomianego pokrycia i pokrycie dachu nową słomą.
2. Wykonanie przyłącza energetycznego ziemnego.
3. Wykonanie instalacji elektrycznej.
4. Montaż instalacji sygnalizacji alarmowej ppoż.

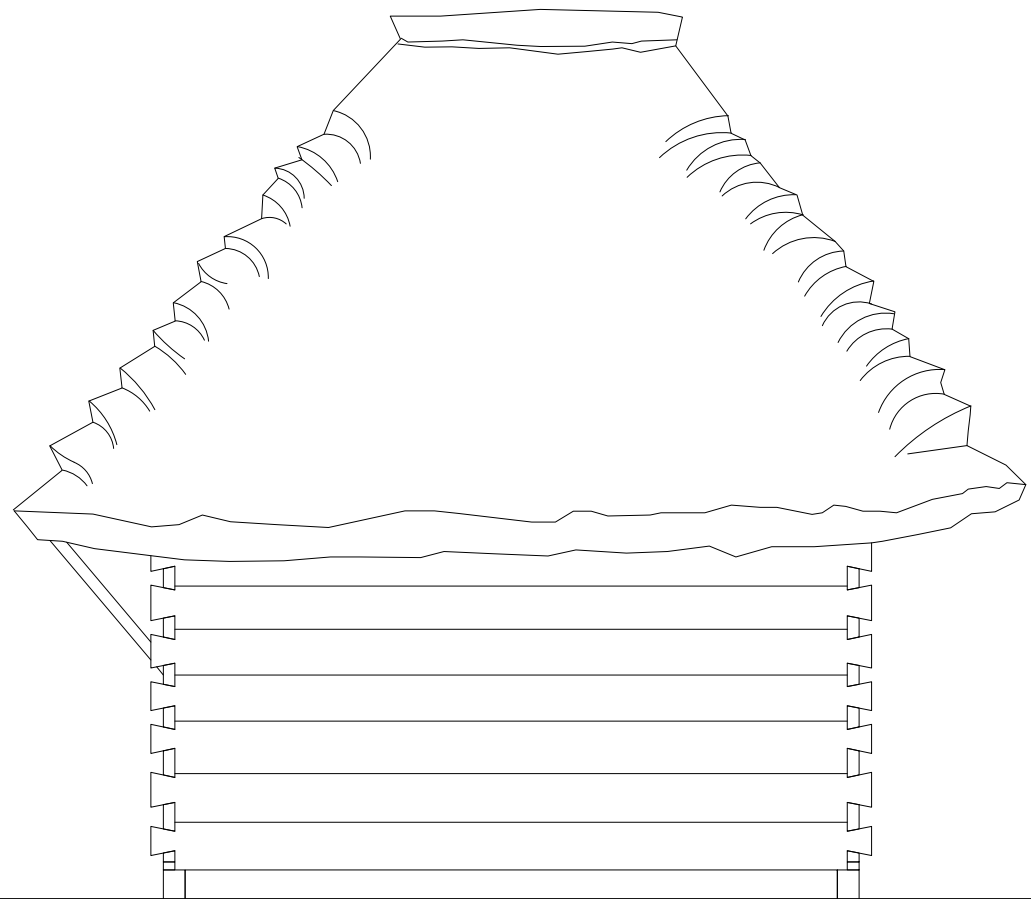
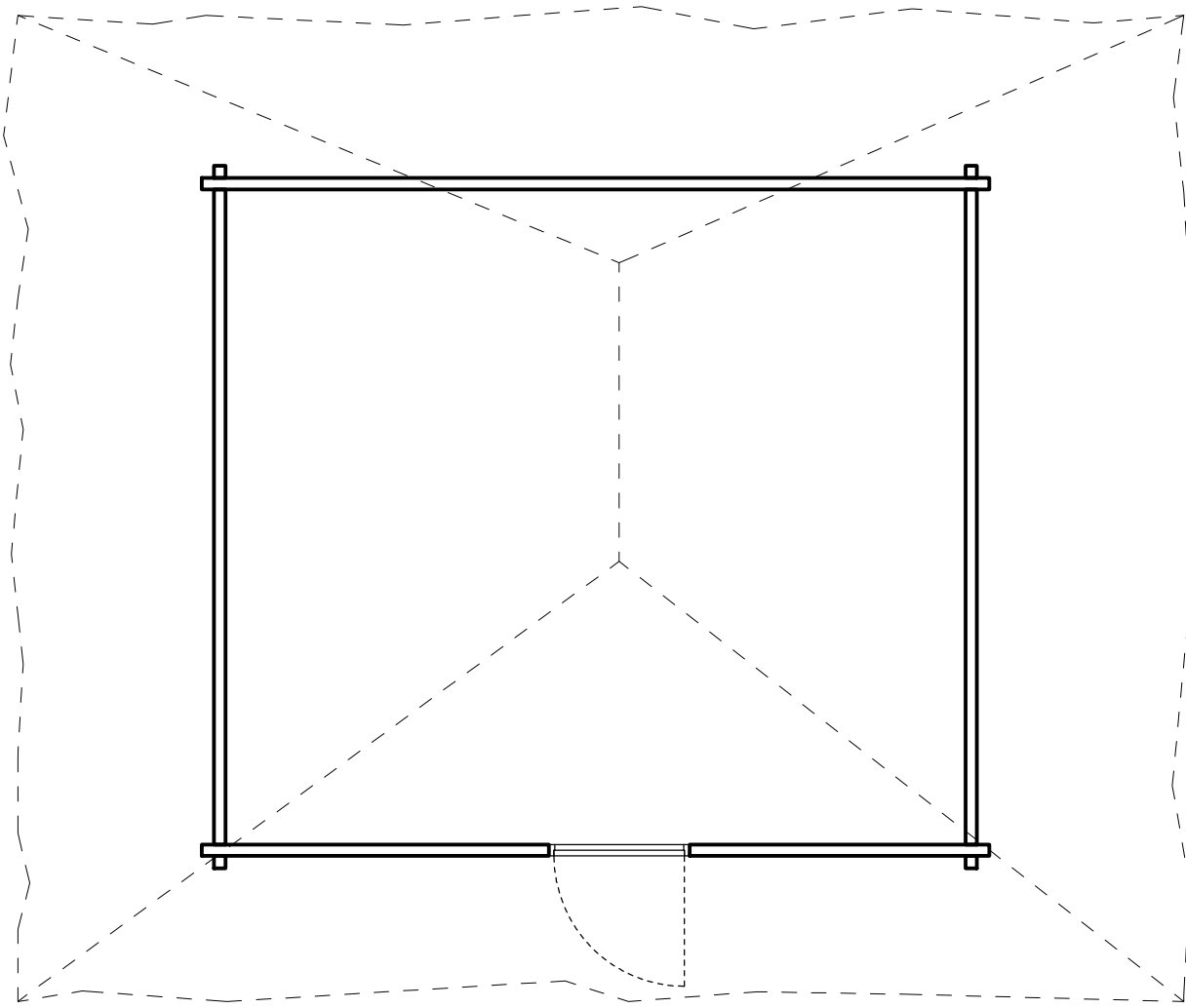
INŻYNIER BUDOWNICTWA  
Jerzy Szulc  
uprawnienia konstrukcyjno-budowlane nr 89/82 Ruch  
uprawnienia instalacyjno-inżynierskie nr 41/83 Skc  
LOMB0651R04



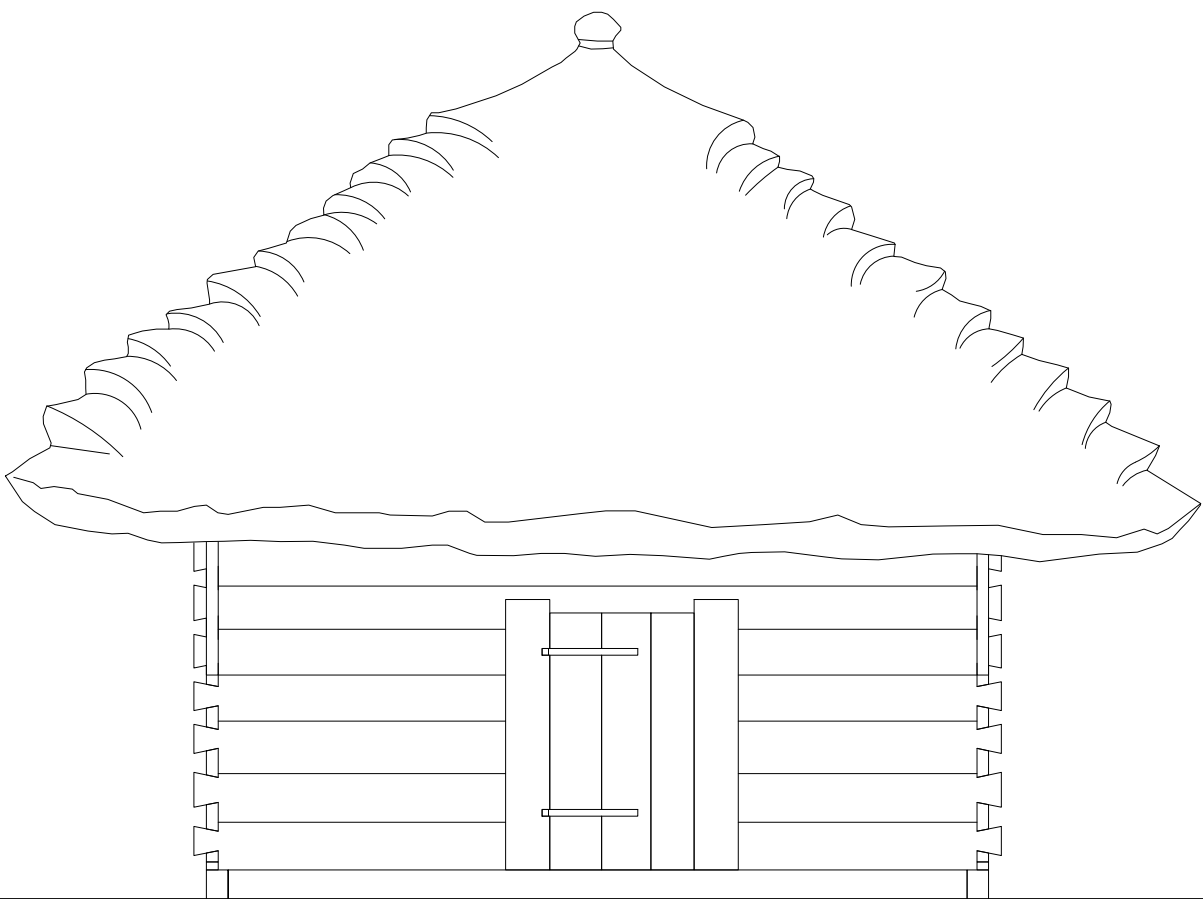
Budynek 06 /Iamus/:

RZUT 1:50

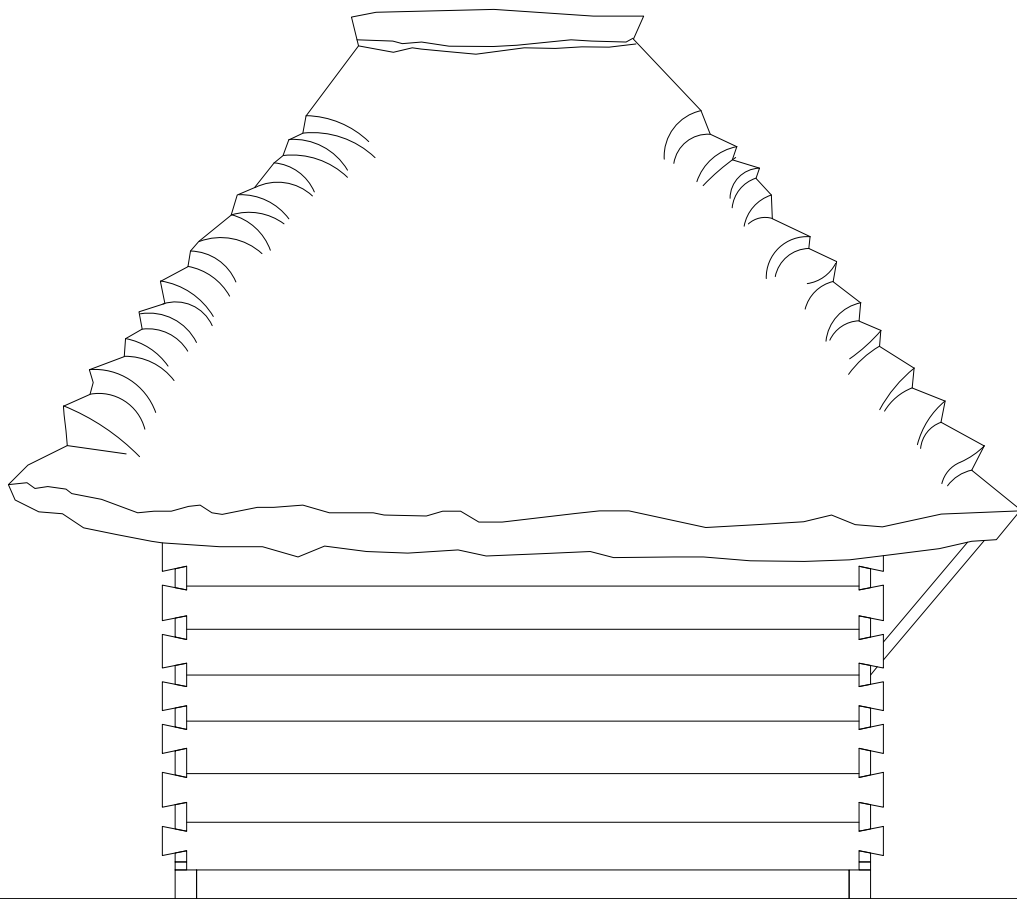
a/pow. dachu: 65m2



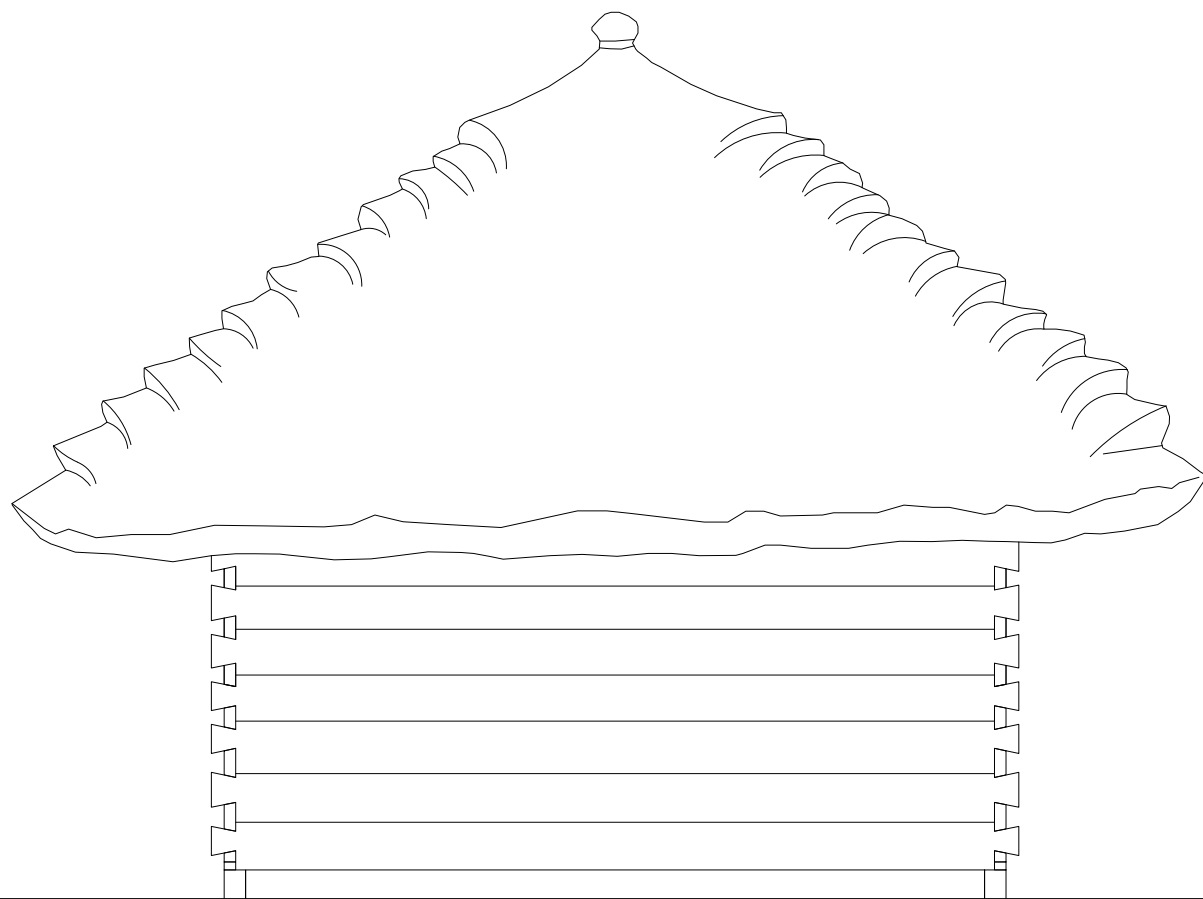
ELEWACJA POŁUDNIOWA



ELEWACJA WSCHODNIA



ELEWACJA PÓŁNOCNA



ELEWACJA ZACHODNIA